

BEITRITTSERKLÄRUNG

Hiermit erkläre ich meinen Beitritt in den Förderverein Kita Wirbelwind, St.Lukas:

Name:

Vorname:

Straße/ Nr.:

PLZ/ Ort:

Telefon:

Email:

Für Kita-Eltern:

Name des Kindes:

Die Mitgliedschaft soll mit dem Ausscheiden des Kindes aus der Kita (bitte ankreuzen)

weiterlaufen beendet werden

Jahresbeitrag bitte ankreuzen (eintragen)

12€ (Mindestbeitrag) 20€ 50€ €

Ich ermächtige den Förderverein der Kita Wirbelwind, Zahlungen von meinem Konto mittels Lastschrift einzuziehen. Zugleich weise ich mein Kreditinstitut an, die Lastschrift einzulösen. Hinweis: Ich kann innerhalb von acht Wochen, beginnend mit dem Belastungsdatum, die Erstattung des belasteten Betrags verlangen.

Bank:

IBAN:

BIC:

Ort/ Datum:

Unterschrift:

INFORMATION

Weitere Informationen über den Förderverein, sein Tun und umgesetzte Projekte finden Sie in der Kita auf der Infotafel oder im Internet auf der Seite

www.st-marienkirchengemeinde-minden.de/st-lukas/kita-wirbelwind/foerderverein

Ein aktiver und kreativer Verein braucht engagierte Mitglieder!

Über Ideen, Anregungen und Feedback freuen wir uns jederzeit.

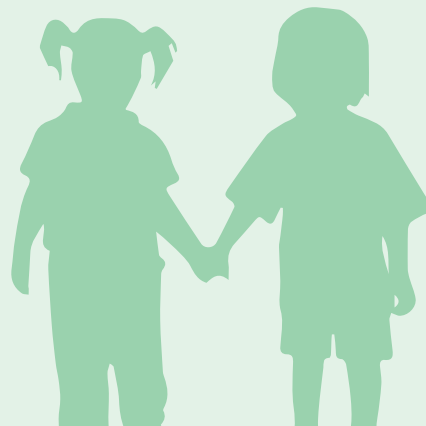
Sprechen Sie uns an!

Nutzen Sie hierzu das aushängende Kontaktformular oder mailen Sie uns unter:

fv-kita-wirbelwind@gmx.de

Förderverein Kita Wirbelwind, St.Lukas

Am Schäferfeld 43
32425 Minden



Der Förderverein Kita Wirbelwind, St.Lukas wurde 2010 aus einer Elterninitiative gegründet und unterstützt seitdem als gemeinnütziger Verein die Förderung der Kinder.

Da die finanziellen Mittel der öffentlichen Haushalte immer knapper werden und das vorhandene Budget leider nicht immer reicht, um alle großen und kleinen Wünsche zu erfüllen, müssen wir helfen!

Helpen Sie uns zu helfen!

Kinder verbringen viel Zeit in der Kita, daher ist es wichtig, dass sie hier bestmöglich betreut und gefördert werden. Wir wollen da unterstützen, wo es gebraucht wird:

- **Finanzierung von Lern- und Spielmaterial**
(Lernspiele, Instrumente, CD's, ...)
- **Finanzierung von Bewegungsangeboten**
(Ball-AG)
- **Bezuschussung von Veranstaltungen**
(Ausflüge, Busfahrten, ...)
- **Neuanschaffung und Instandhaltung von Außenspielgeräten**
- **Unterstützung bei besonderen Aktionen**
(Laternenfest, Sommerfest, Basare, ...)

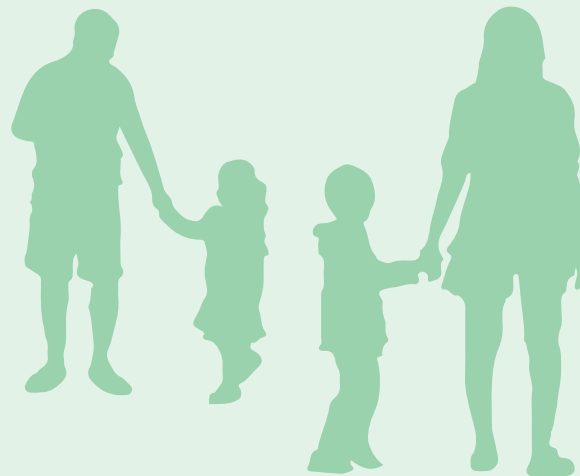


Ziel des Fördervereins ist es, der Kita finanzielle Mittel zum Wohle der Kinder zur Verfügung zu stellen und tatkräftig bei der Umsetzung von Projekten mitzuwirken.

Der Einsatz der Mittelverwendung erfolgt in Zusammenarbeit und Absprache mit den Erziehern und den Elternvertretern. So wollen wir die sinnvolle und zielgerichtete Unterstützung gewährleisten.

Unterstützen Sie uns

- **finanziell durch Ihren Jahresbeitrag als Mitglied, oder durch Einzelspenden**
- **tatkräftig durch persönlichen Einsatz Ihres Könnens, Wissens und aktive Mitarbeit**



Schon dabei? Werden Sie Mitglied im Förderverein Kita Wirbelwind, St. Lukas!

Jede private oder juristische Person (z.B. Firmen) kann Mitglied im Förderverein werden.

Der Mindestbeitrag von 12€ pro Kita-Jahr ist bewusst niedrig gewählt, sodass sich möglichst viele beteiligen können.

Zur Anmeldung bitte die Rückseite ausfüllen und in der Kita abgeben.

Auch kleine Spenden helfen Grosses zu bewegen! Spenden sind natürlich auch ohne eine Mitgliedschaft willkommen und können auf unser Spendenkonto überwiesen werden.

Bankverbindung:
Förderverein Kita Wirbelwind, St.Lukas
Sparkasse Minden Lübbecke
IBAN: DE38 4905 0101 0087 0048 83
BIC: WELADED1 MIN
Gläubiger-ID: DE71ZZZ00001616360

Der Jahresbeitrag ist, wie auch die Spenden, steuerlich absetzbar – Auf Wunsch wird eine Spendenquittung ausgestellt.